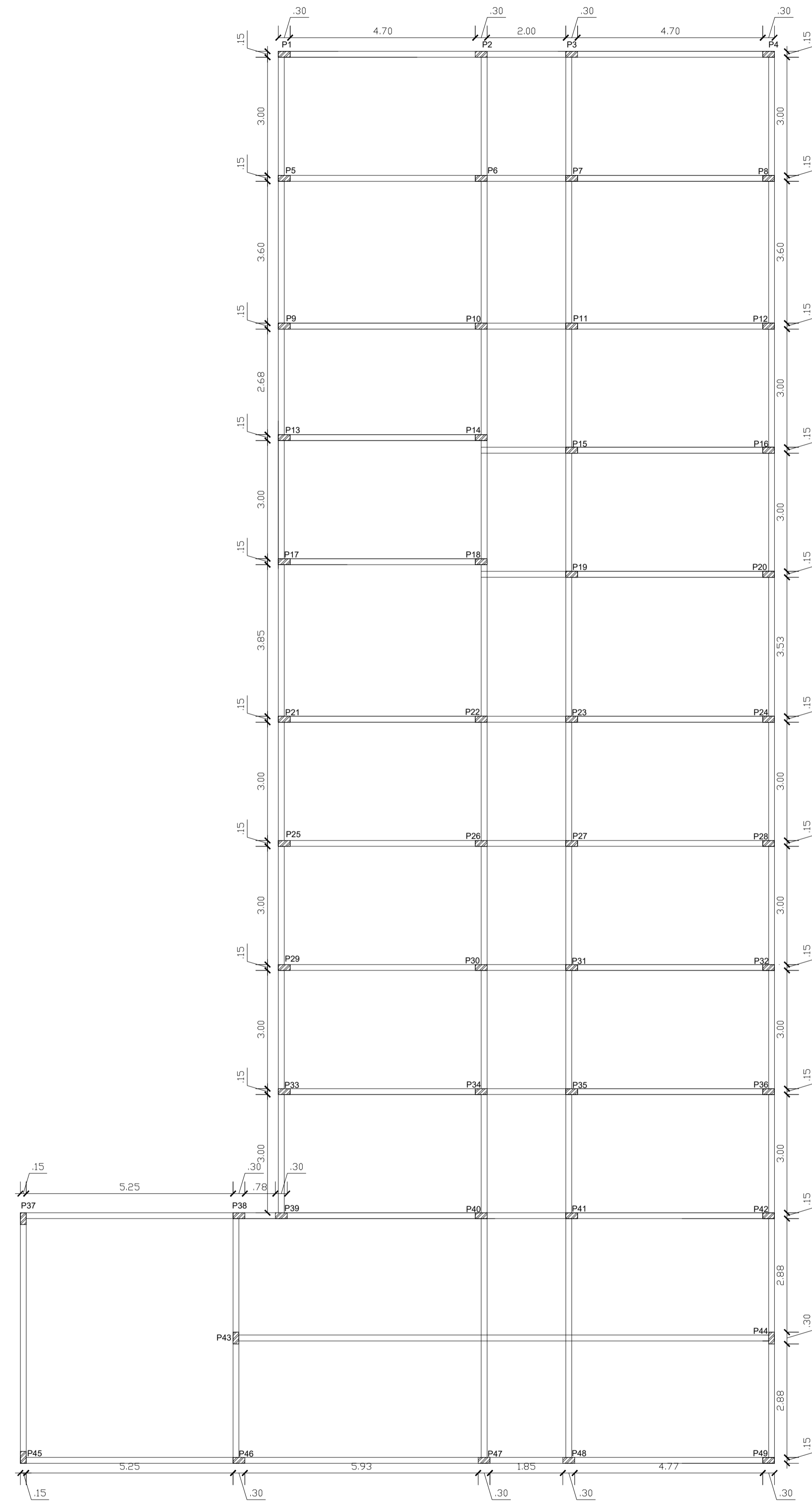
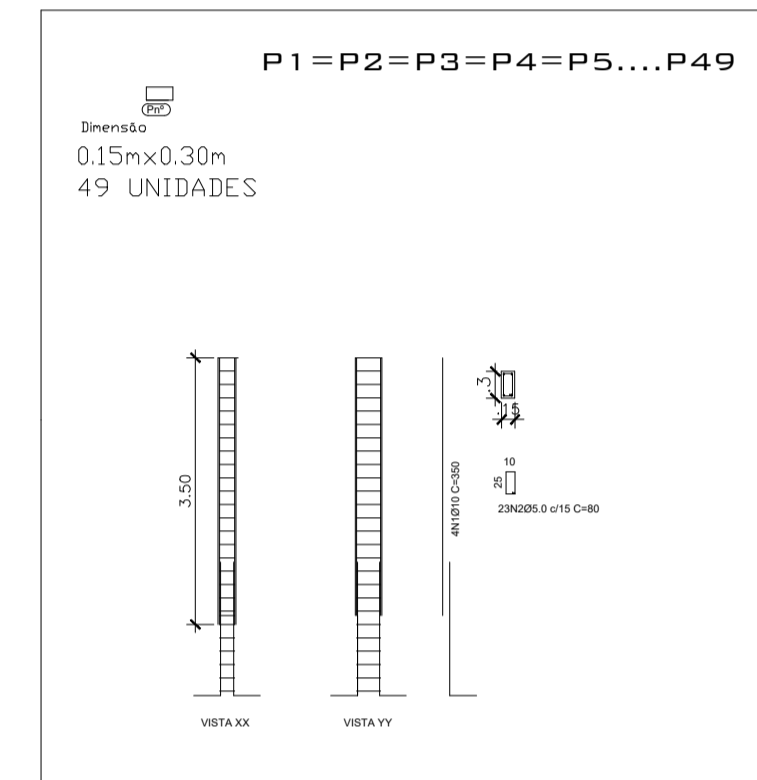


Locação dos Pilares



Pilares P1 - P49



Relação do aço dos Pilares P1 - P49

AÇO	N	DIAM	QUANT	UNIT (cm)	C.TOTAL (cm)	ELEMENTO
CA50	1	10.0	196	350	68600	P1=P2=P3=P4=P5....P49
CA60	2	5.0	1127	80	90160	(x 49 unid)

Resumo do aço dos Pilares P1 - P49

AÇO	DIAM	C.TOTAL (m)	PESO (kg)
CA50	10.0	686.00	423.26
CA60	5.0	901.60	144.26
PESO TOTAL			
CA50		423.26	
CA60		144.26	

Vol. de concreto total (Fck= 25 MPa) = 7,72 m³
 Área de forma total = 154,35m²

Marcia Câmara
 Marcia Câmara
 Engenheira Civil
 CREA 1ª Região - 10.459-D